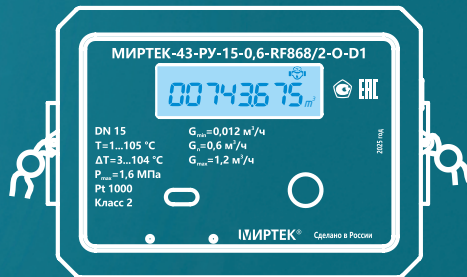
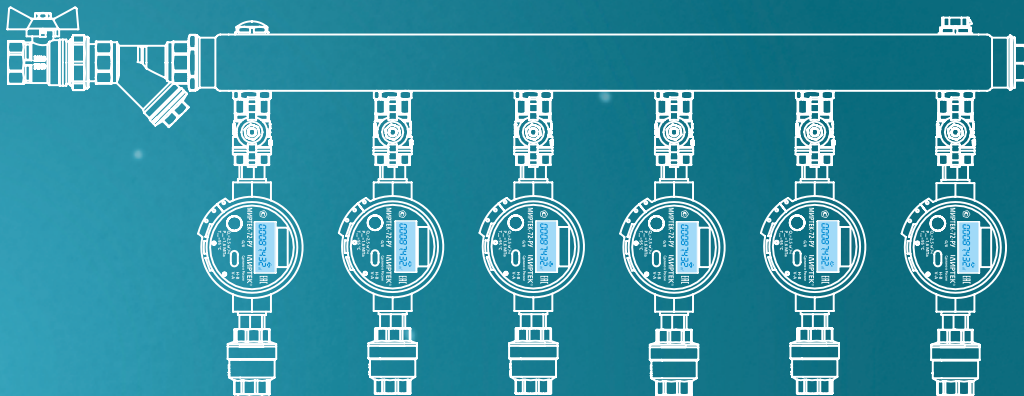


# МИРТЕК®

изобретая будущее



КАТАЛОГ

## СИСТЕМА УЧЁТА ВОДЫ И ТЕПЛА

## СОДЕРЖАНИЕ

---

О компании	2
Преимущества работы	4
Счётчик воды МИРТЕК-72-РУ	6
Счётчик тепла МИРТЕК-43-РУ	10
Узлы учёта воды и тепла	14
RadioAccess 4	16
Личный кабинет абонента	17
Структура условного обозначения МИРТЕК-72-РУ	18
Структура условного обозначения МИРТЕК-43-РУ	19

# МЫ — МИРТЕК

Путь изобретателей будущего мы начали в 2006 году, когда пятеро энтузиастов решили воплотить в жизнь давнюю мечту — автоматизировать учёт электроэнергии, применяя беспроводные технологии передачи данных.

Из небольшой фирмы мы выросли в ведущего производителя интеллектуальных приборов учёта энергоресурсов и программного обеспечения, объединяя данные по электроэнергии, теплу, воде и газу в едином информационном поле.

Сегодня мы говорим о себе как о надёжной и современной компании движущая сила которой — её сотрудники. Мы инвестируем в наше развитие, внедряем инновации и гордо ставим маркировку «Сделано в России».

Благодаря разработкам собственного конструкторского бюро, в портфеле достижений МИРТЕК более 332 наименований продукции, соответствующей ГОСТ и техническим регламентам.

Мы выпускаем интеллектуальные и ресурсосберегающие продукты на 5 собственных заводах в России (Таганрог, Владивосток) и за её пределами (Беларусь, Казахстан, Армения).



Сокращаем потери, приумножаем энергоэффективность



Прокладываем путь к надёжному и стабильному энергоснабжению



Изобретаем будущее в настоящем



*изобретаем будущее*

# Преимущества работы

01

## ЕДИНАЯ ЭКОСИСТЕМА

- Учёт воды, тепла, электроэнергии и газа на одной платформе.
- Полная совместимость приборов и ПО.

03

## СНИЖЕНИЕ ЗАТРАТ НА СТРОИТЕЛЬСТВО И ЭКСПЛУАТАЦИЮ

Минимизация монтажных работ  
(беспроводные технологии: NB-IoT, LoRaWAN)

- Меньше шкафов, кабелей, слаботочной Инфраструктуры.
- Экономия для УК после ввода объекта.

02

## СООТВЕТСТВИЕ ТРЕБОВАНИЯМ

- Соответствие требованиям законодательства и ресурсоснабжающих организаций.

04

## ИНТЕЛЛЕКТУАЛЬНЫЙ УЧЁТ

- «Умные» инженерные системы учёта.
- Автоматический сбор показаний без участия жильцов.
- Личный кабинет жильца и цифровые сервисы ЖКХ.

# Счётчик воды МИРТЕК-72-РУ

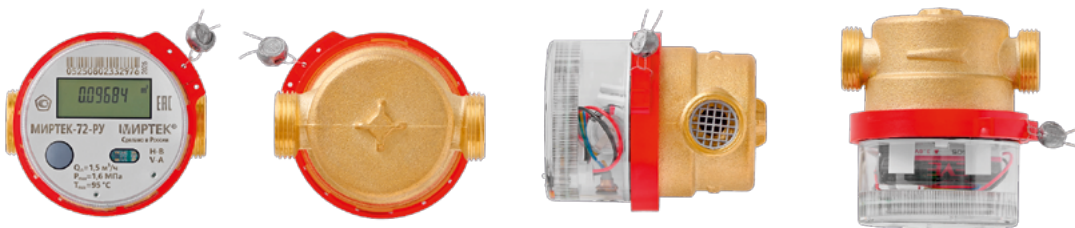
Счётчики холодной и горячей воды крыльчатые.

Предназначены для измерений объёма питьевой воды и воды в системах горячего водоснабжения.

Может применяться как индивидуальный прибор учёта в многоквартирных домах. Счётчики оснащены цифровым интерфейсом и могут быть использованы для организации автоматизированных систем учёта.

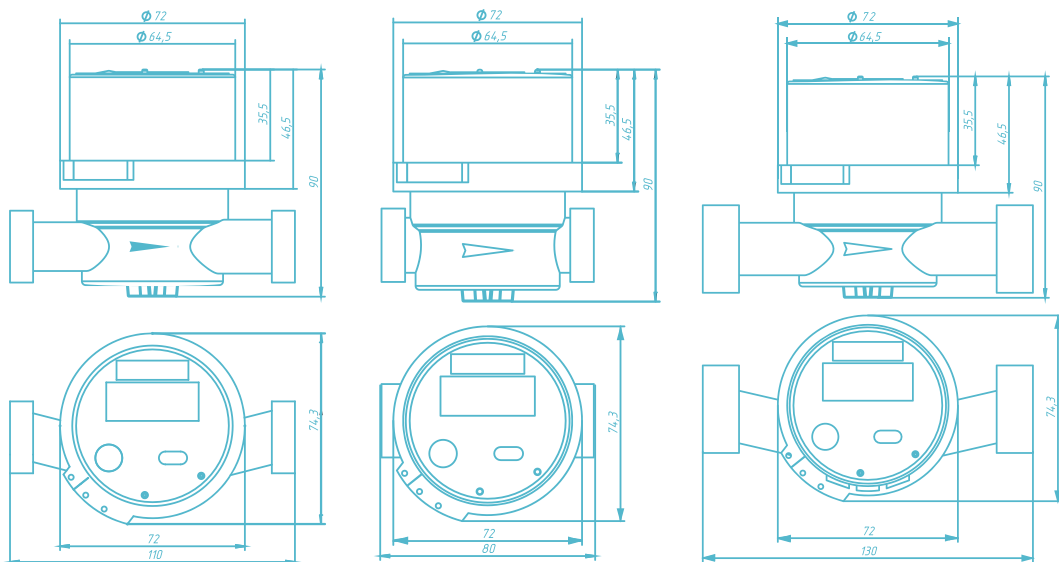


## Интерфейсы связи



## Характеристика

	DN15	DN20
Установочная длина, мм	80	110
Номинальный расход, Q <sub>n</sub> , м <sup>3</sup> /ч	1,5	2,5
Метрологический класс по ГОСТ Р 50193.1-92	Класс В (Н-В V-A) Класс С (Н-С V-A)	
Универсальный температурный диапазон, °С	От +5 до +95	
Температура окружающей среды, °С	От +5 до +50	
Максимальное рабочее давление, МПа	1,6	
Потеря давления при наибольшем расходе, МПа	Не более 0,1	
Межповерочный интервал, лет	6	
Средний срок службы, лет	12	



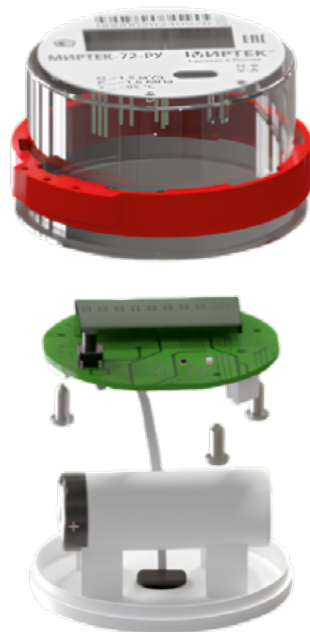
# Счётчик воды МИРТЕК-72-РУ

**Электронный дисплей упрощает считывание показаний**

**Батарея высокой ёмкости гарантирует работу счётчика в течение всего межповерочного интервала**

**Электронный датчик обеспечивает высокую точность считывания показаний**

**Полимерные уплотнения защищают электронный модуль от пыли и влаги**

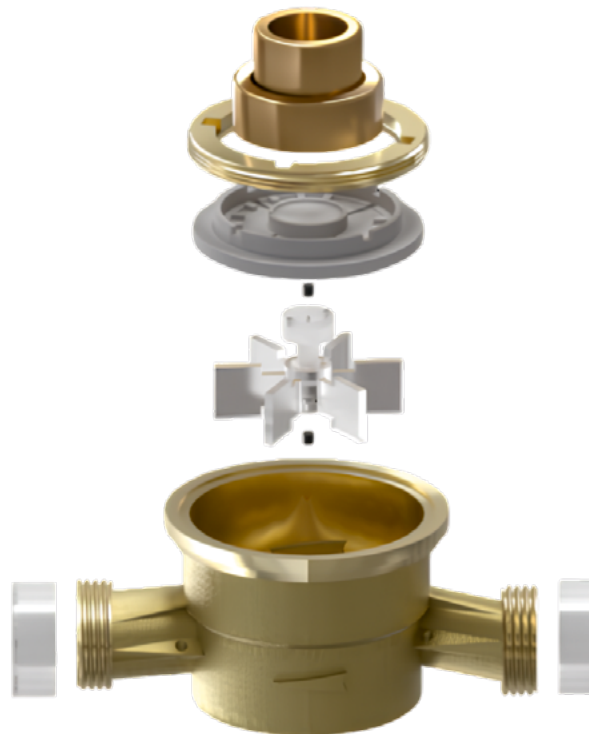


**Магнитные экраны блокируют возможность воздействия магнитом**

**Высокопрочные POM подшипники гарантируют длительный ресурс работы прибора**

**Расширенная площадь крыльчатки и увеличенный объём проливной части обеспечивают высокую точность учёта во всех диапазонах измерения**

**Усиленные ребра жёсткости поддерживают высокую механическую прочность счётчика**



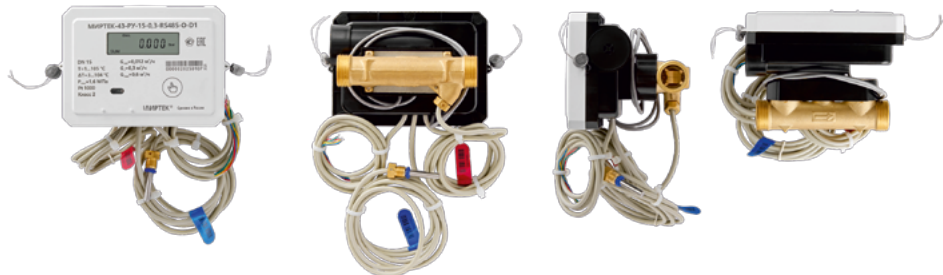
# Счётчик тепла МИРТЕК-43-РУ

Прибор предназначен для измерения количества тепловой энергии и параметров (объёма, массы, объёмного и массового расходов, температуры и разности температур, избыточного давления) теплоносителя в закрытых водяных системах теплоснабжения.



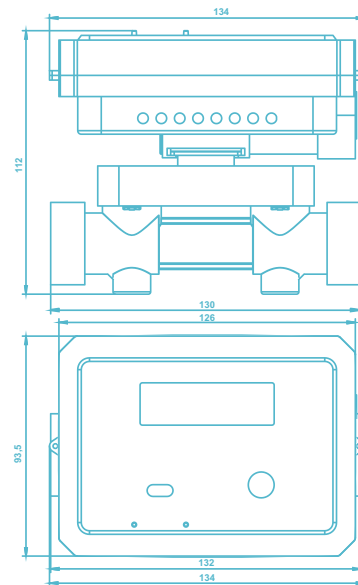
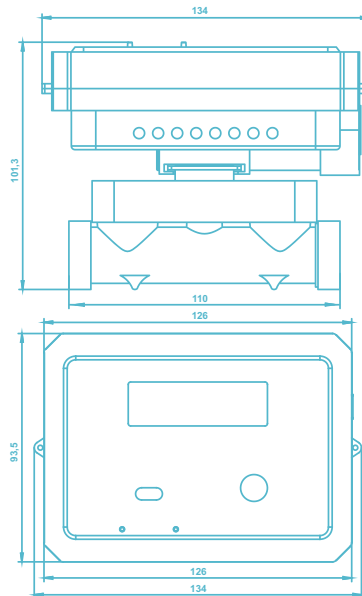
Счётчики оснащены цифровым интерфейсом и могут быть использованы для организации автоматизированных систем учёта.

## Краткая характеристика



## Характеристика

	DN15	DN20	
Установочная длина, мм	110	130	
Номинальный объёмный расход жидкости, $G_n$ , м <sup>3</sup> /ч	0,6	1,5	2,5
Наименьший объёмный расход жидкости, $G_{min}$ , м <sup>3</sup> /ч	0,012	0,015	0,025
Наибольший объёмный расход жидкости $G_{max}$ , м <sup>3</sup> /ч	1,2	3	4
Порог чувствительности, м <sup>3</sup> /ч, не более	0,004	0,004	0,008
Класс точности по ГОСТ Р 51649-2014	2		
Диапазон измерений температуры, °C	От +1 до + 105		
Диапазон измерений разности температур, °C	От +3 до + 104		
Максимальное рабочее давление, МПа	1,6		
Межповерочный интервал, лет	4		
Средний срок службы, лет	12		



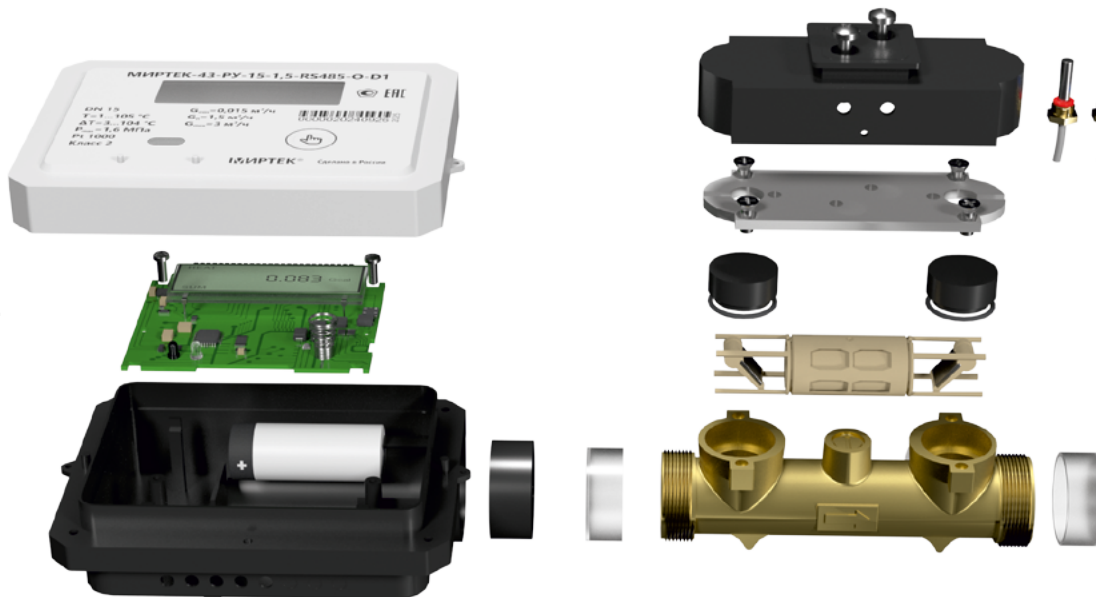
# Счётчик тепла МИРТЕК-43-РУ

**Электронный дисплей упрощает считывание показаний**

**Батарея высокой ёмкости гарантирует работу счётчика в течение всего межповерочного интервала**

**Полимерные уплотнения защищают электронный модуль от пыли и влаги**

**Отсек для сменной батареи позволяет провести замену батареи при повторной поверке без вскрытия корпуса**

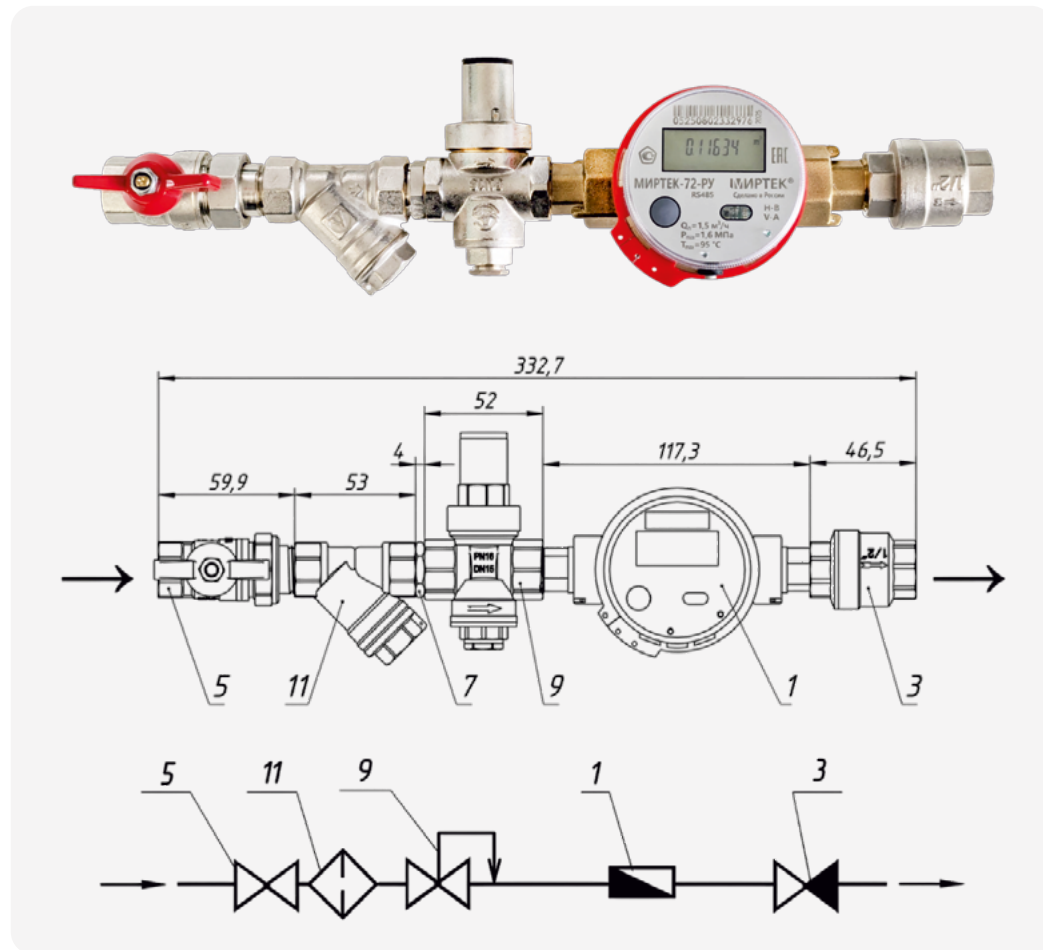


**Съёмная конструкция электронного блока упрощает монтаж и позволяет разместить его в удобном для визуального снятия показаний месте**

**Ультразвуковой измеритель обеспечивает высокую точность учёта теплоносителя**

# Узлы учёта воды и тепла

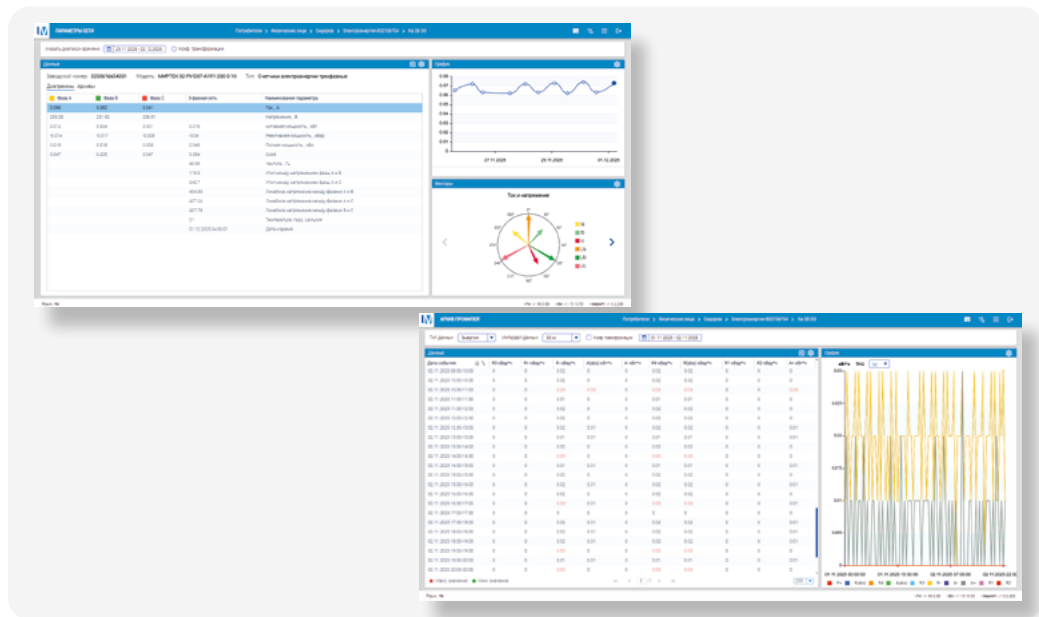
- Узлы учёта холодной и горячей воды и тепла
- Индивидуальные и коллекторные исполнения для установки в квартире или на этаже
- Широкий выбор номенклатуры
- Возможна поставка специальных исполнений в соответствии с проектом
- Узлы опрессованы на производстве и поставляются в собранном виде
- Быстрый монтаж на месте установки



# RadioAccess 4

Организация и управление автоматизированной системой сбора, обработки, анализа данных

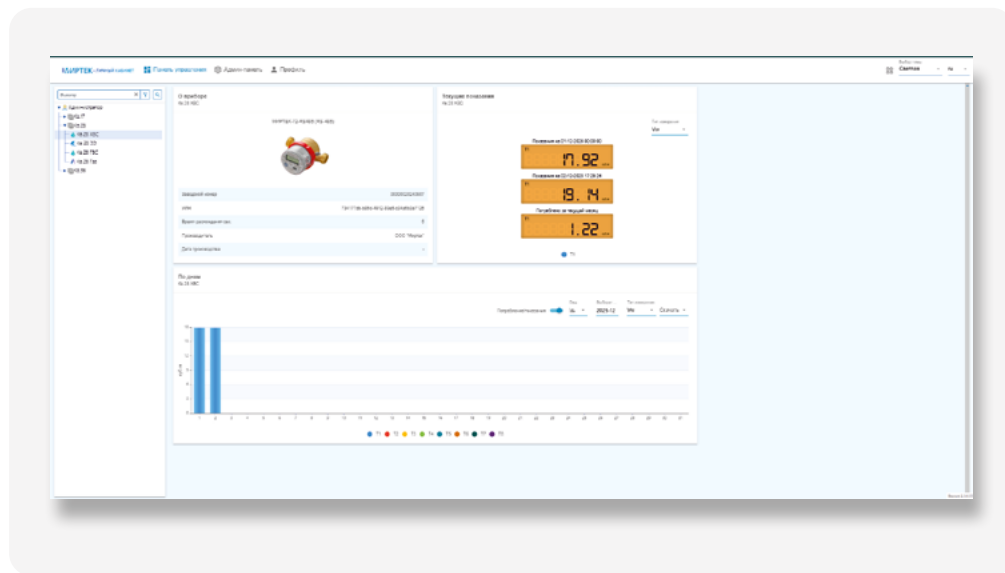
- Сбор и хранение данных о потреблении ресурсов – воды, электроэнергии, тепла, газа
- Организация расчётной схемы для сведения балансов
- Обмен данными со смежными системами с использованием стандартных интерфейсов



# Личный кабинет абонента

Визуальное отображение собранных данных в удобном для пользователя формате

- Отображение показаний всех приборов учёта в одном web-приложении
- Графики потребления и возможность сравнения потребления по дням и месяцам
- Настраиваемые представления данных для потребителей и администраторов УК



# СТРУКТУРА УСЛОВНОГО ОБОЗНАЧЕНИЯ

1	2	3	4	5	6	7	8
<u>МИРТЕК - 72 - РУ</u>	<u>XX</u>	<u>X</u>	<u>XXXXXXXXXX</u>	<u>X</u>	<u>XX</u>	<u>XX</u>	<u>XXXX</u>

## 1. Тип счётчика

МИРТЕК-72-РУ

## 2. Номинальный диаметр (DN)

15 - DN15  
20 - DN20

## 3. Метрологический класс

B – класс B по ГОСТ Р 50193.1-92  
C – класс C по ГОСТ Р 50193.1-92

## 4. Интерфейс связи

RS485 – интерфейс RS-485  
RF868/2 – интерфейс LoRaWAN  
G/8 – интерфейс NB-IoT

## 5. Дополнительные функции

O – оптический порт

## 6. Признак температурного диапазона измеряемой воды

BГ – универсальное исполнение (холодная и горячая вода)

## 7. Модификация электронной части

D1 – базовая модификация

## 8. Монтажная длина

080x – 80 мм  
110x – 110 мм  
130x – 130 мм

## Наличие монтажных частей в комплекте поставки

xxx0 – отсутствуют  
xxx1 – входят в комплект поставки  
xxx2 – в комплект поставки входит штуцер с обратным клапаном

1	2	3	4	5	6	7
<u>МИРТЕК - 43 - РУ</u>	<u>XX</u>	<u>XX</u>	<u>XXXXXXXXXX</u>	<u>X</u>	<u>XX</u>	<u>XXXX</u>

## 1. Тип теплосчётчика

МИРТЕК-43-РУ

## 2. Диаметр номинальный (DN)

15 – 15 мм  
20 – 20 мм

## 3. Номинальный расход теплоносителя

0,6 – 0,6 м<sup>3</sup>/ч  
1,5 – 1,5 м<sup>3</sup>/ч  
2,5 – 2,5 м<sup>3</sup>/ч

## 4. Интерфейс связи

RS485 – интерфейс RS-485  
RF868/2 – радиointерфейс 868 МГц  
G/8 – радиointерфейс GSM/GPRS

## 5. Дополнительные функции

O – оптический порт

## 6. Модификация электронной части

D1 – базовая модификация

## 7. Монтажная длина

110x – 110 мм  
130x – 130 мм

## Наличие монтажных частей в комплекте поставки

xxx1 – входят в комплект поставки.



[mirtekgroup.com](http://mirtekgroup.com)

**ГРУППА КОМПАНИЙ «МИРТЕК»**  
127055, Россия, г. Москва, ул. Новолесная, 2  
+7 800 234 95 96  
[infotd@mirtekgroup.ru](mailto:infotd@mirtekgroup.ru)