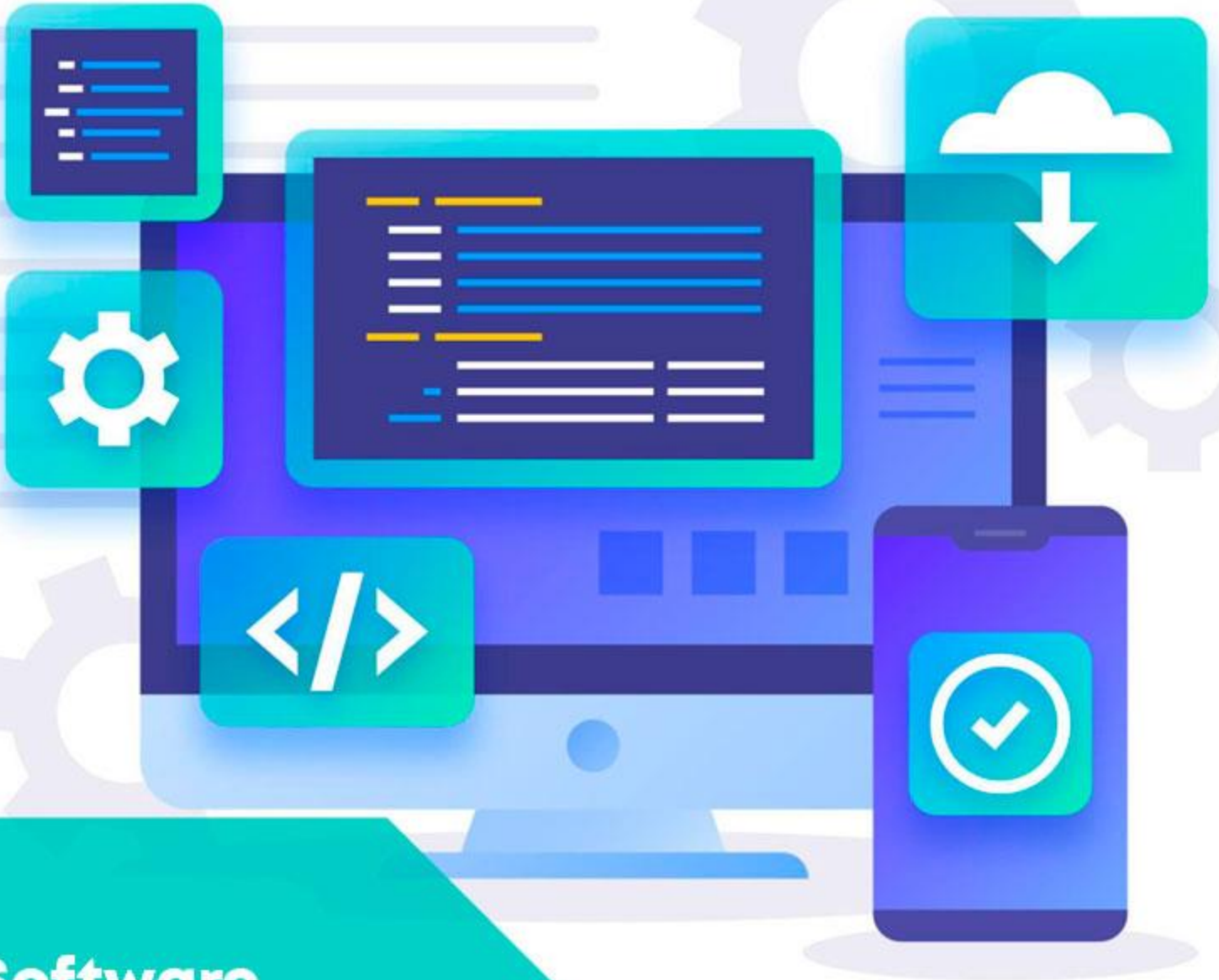


MIRTEK[®]

inventing the future



Software RadioAccess 4

Requisitos del sistema

Los requisitos de configuración del ordenador para el funcionamiento normal del programa dependen del número de dispositivos que se sondan y volumen de la información solicitada — ver Tabla 1 y Tabla 2. Para utilizar el software **RadioAccess 4** se deba preliminarmente dar permiso para el uso de los puertos que figuran en la Tabla 3.

Tabla 1 — Requisitos Mínimos y Recomendados de Servidor de Bases de Datos RadioAccess 4

	Hasta 1.000 dispositivos permitidos		Hasta 10.000 dispositivos permitidos		Hasta 100.000 dispositivos permitidos		Hasta 1 000 000 ¹	
	Mínimos	Recomendados	Mínimos	Recomendados	Mínimos	Recomendados	Mínimos	Recomendados
Requisitos de hardware								
Procesador	4 Core 3.1GHz	4 Core 3.1GHz	4 Core 3.1GHz	6 Core 2.4GHz	6 Core 2.4GHz	8 Core 1.7GHz	16 Core 2.1GHz	16 Core 2.1GHz
Memoria RAM	4 GB	8 GB	8 GB	16 GB	32 GB	64 GB	64 GB	128 GB
Espacio libre en el disco duro	100 GB	100 GB	250 GB	250 GB	500 GB	500 GB	1 TB	2 TB
Requisitos de software obligatorios								
Sistema operativo	Windows 10 64 Pro ²	Windows 10 64 Pro	Windows 10 64 Pro	Windows Server 2012	Windows Server 2012	Windows Server 2012	Windows Server 2012	Windows Server 2012
Sistema de gestión de base de datos	MS SQL Server 2012 Express / PostgreSQL 13/ PostgresPro	MS SQL Server 2012 Express / PostgreSQL 13/ PostgresPro	MS SQL 2012 Express/ PostgreSQL 13/ PostgresPro	MS SQL 2012 Standard / PostgreSQL 13/ PostgresPro	MS SQL 2012 Standard / PostgreSQL 13/ PostgresPro	MS SQL 2012 Standard / PostgreSQL/ PostgresPro	MS SQL 2012 Standard / PostgreSQL 13/ PostgresPro	MS SQL 2016 Enterprise / PostgreSQL 13/ PostgresPro
Software adicional								
Microsoft Visual C++ 2015-2019 Redistributable (x64) — 14.22.27821 ³	+	+	+	+	+	+	+	+
Microsoft Excel 2010	-	-	-	+	-	+	-	+
Notas								
1 Los requisitos de los recursos necesarios para el funcionamiento del paquete de software con el número de puntos de dispositivos superior a 1.000.000 han de desarrollarse para el objeto de medición específico.								
2 En todos los campos de requisitos de software adicionales se indica la versión mínima requerida de software. Se permite usar las versiones posteriores semejantes o superiores. Por ejemplo, en vez de Windows Server 2012 se admite el uso de Windows Server 2012 R2 o Windows Server 2016.								
3 Si el software no se encuentra instalado en el ordenador personal éste será instalado automáticamente por el paquete de instalación.								

Tabla 2 — Requisitos de Recogida de Datos RadioAccess 4 Mínimos y Recomendados

	Hasta 1.000 dispositivos permitidos		Hasta 10.000 dispositivos permitidos		Hasta 100.000 dispositivos permitidos		hasta 1.000.000 y más dispositivos permitidos ¹	
	Mínimos	Recomendados	Mínimos	Recomendados	Mínimos	Recomendados	Mínimos	Recomendados
Requisitos de hardware								
Procesador	Se admite el uso de una plataforma física con el servidor de base de datos, los requisitos figuran en la Tabla 1.				8 Core 1.7GHz	16 Core 2.1GHz	24 Core 2.1MHz	
Memoria RAM					64 GB	64 GB	128 GB	
Espacio libre en el disco duro					10 GB	10 GB	10 GB	
Requisitos de software obligatorio								
Sistema operativo	Windows 10 64 Pro ²	Windows 10 64 Pro	Windows 10 64 Pro	Windows Server 2012	Windows Server 2012	Windows Server 2012	Windows Server 2012	Windows Server 2012
Software adicional								
Microsoft Visual C++ 2015-2019 Redistributable (x64) — 14.22.27821 ³	+	+	+	+	+	+	+	+
<p>Notas</p> <p>1 Los requisitos de los recursos necesarios para el funcionamiento del paquete de software con el número de puntos de dispositivos superior a 1.000.000 han de desarrollarse para el objeto de medición específico.</p> <p>2 En todos los campos de requisitos de software adicionales se indica la versión mínima requerida de software. Se permite usar las versiones posteriores semejantes o superiores. Por ejemplo, en vez de Windows Server 2012 se admite el uso de Windows Server 2012 R2 o Windows Server 2016.</p> <p>3 Si el software no se encuentra instalado en el ordenador personal éste será instalado automáticamente por el paquete de instalación.</p>								

Tabla 3 — Listado de Puertos Necesarios para el Funcionamiento de RadioAccess 4

Denominación de servicio/aplicación	Números de puertos												
	1000	1001	1051	1433 ¹	5432 ²	3001	1077	20000-22000 ³	22977	45000	45001	10001	5011
Administrador de aplicaciones	+	+	+	+	+								
Administrador de aplicaciones (incluyendo actualizaciones y concesión de licencias)	+	+	+	+	+					+	+		
Sistema de recogida de datos	+	+	+	+	+		+	+	+				
Módulo de mantenimiento de base de datos	+	+	+	+	+								
Lugar de trabajo automatizado RadioAccess 4	+	+	+	+	+		+						
Programador de tareas	+	+	+	+	+								
Proveedor de datos	+	+	+	+	+								
Generador de reportes	+	+	+	+	+								
Servicio de control y análisis de datos	+	+	+	+	+								
Localizador M2M	+	+	+	+	+	+							
Servidor M2M	+	+	+	+	+	+						+	+
Navegador M2M	+	+	+	+	+							+	+
Servidor de actualizaciones del lugar de trabajo automatizado											+		
Notas													
1 El puerto predeterminado se necesita para intercambio de datos con la base de datos del servidor MS SQL, en caso de cambiarse las configuraciones del servidor SQL, se deba abrir otro puerto.													
2 El puerto predeterminado se necesita para intercambio de datos con la base de datos del servidor PostgreSQL, en caso de cambiarse las configuraciones del servidor PostgreSQL, se deba abrir otro puerto.													
3 Se usa por el sistema de recogida de datos para asegurar el acceso directo (según el número de canales de medición).													