



Пломба вскрытия клеммной крышки.



Пломба вскрытия корпуса.



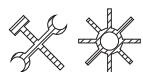
Рабочий день.



Воскресный день.



Субботний день.



(мигающий)

Специальный день, согласно установленному тарифному расписанию счётчика.



### НЕТ ЭЛЕКТРОЭНЕРГИИ



(мигающий)

Вам необходимо подтвердить, что подача электроэнергии в данный момент безопасна для Вас и Вашего имущества.

Ваши действия:



Дважды нажмите на стрелочку вниз «↓» – на экране появится «РЕЛЕ On». Далее нажмите на «OK» – Вы увидите показания Вашего счётчика и значок . Это означает, что в ваш дом поступает электроэнергия.



### НЕТ СВЯЗИ СО СЧЁТЧИКОМ



(мигающий)

Необходимо поднести устройство ближе к счётчику и нажать кнопку «OK» для вывода на экран показаний электроэнергии.

Ваши действия:



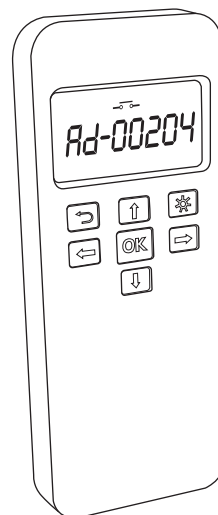
На экране появятся показания вашего счётчика. Это означает, что связь с прибором учёта налажена.

# МИРТЕК®

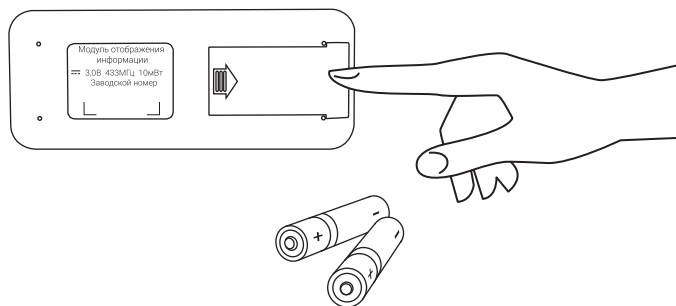
изобретая будущее

Модуль отображения информации. Исполнение 2

Руководство пользователя  
МИРТ.426488.009РЭ

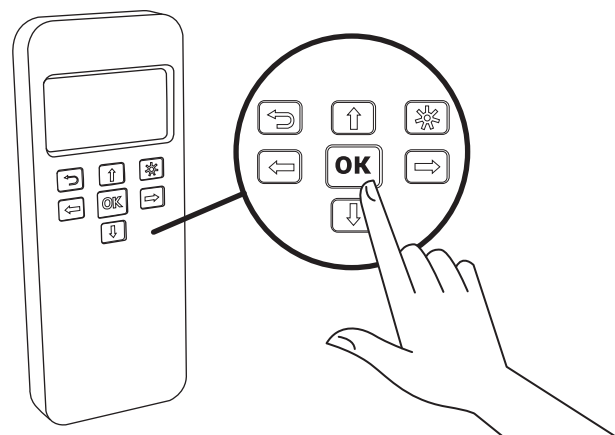


- 1 Пульт отображения информации служит для вывода на экран данных с вашего счётчика электроэнергии.
- 2 Для начала работы Вам нужно вставить в устройство две батарейки типа «AA» (они входят в комплект).



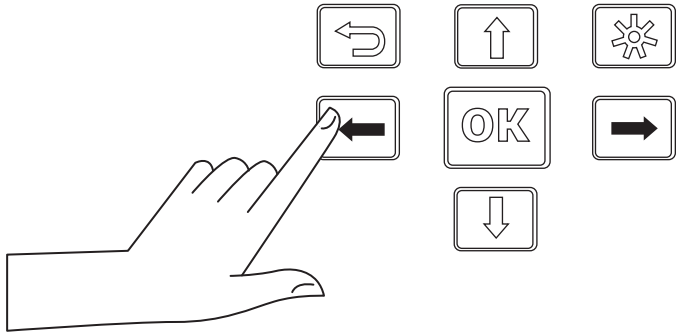
- 3 Для управления модулем отображения информации предусмотрены 7 кнопок управления «↶», «↷», «↑», «↘», «↓», «OK», «\*»

- **Нажмите кнопку «OK»** – включается оранжевая подсветка, и на экране появляются показания вашего счётчика в kW·h (кВт·ч). С помощью этой кнопки Вы связываетесь со счётчиком и получаете текущие показания.



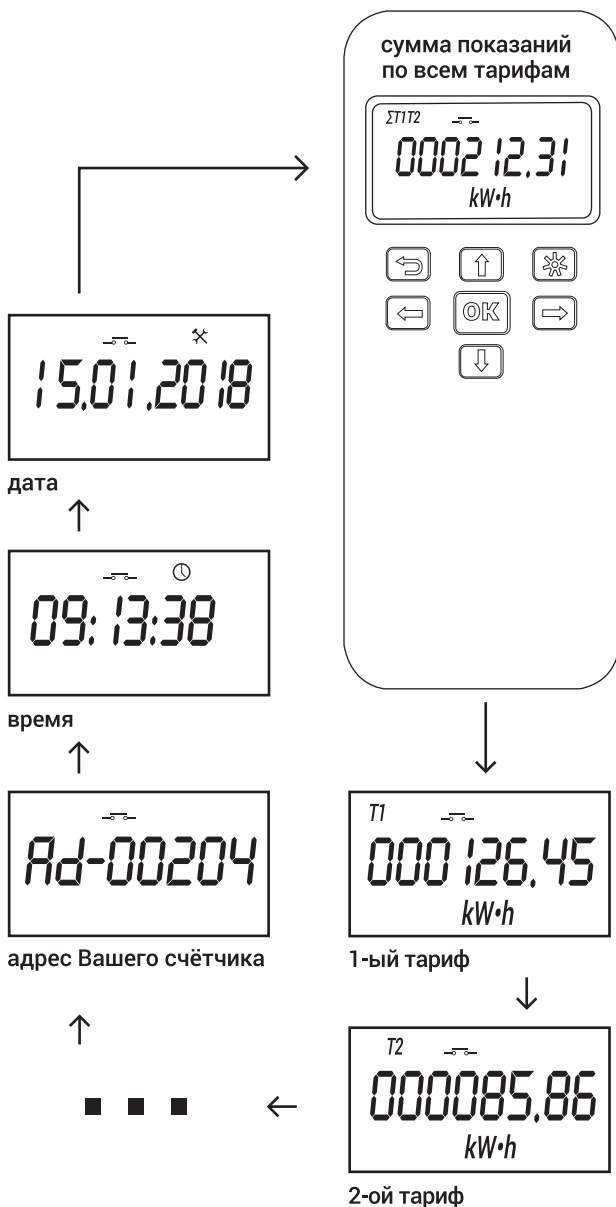
\*Дополнительная информация о работе с прибором изложена в паспорте устройства.  
Ссылка на паспорт: <http://mirtekgroup.ru/mirt830>  
(введите ссылку или считайте QR-код)

- Помимо показаний потреблённой электроэнергии устройство может отображать и другие параметры: время, дату, адрес прибора и т.д.  
С каждый нажатием кнопки «←», «→» Вы выводите на экран новый параметр.



Информация включена в цикл и повторяется по кругу: адрес Вашего счётчика (устанавливается на заводе-изготовителе), время, дата, суммарные показания по всем тарифам и по каждому отдельно (T1, T2 и т.д.).

На дисплее это выглядит так:



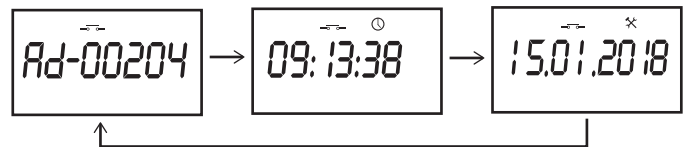
**Таким образом, чтобы получить необходимую информацию, Вам нужны только три кнопки:**

- Кнопки «↑» и «↓» выполняют функцию переключателя на последующие циклы. В них входят дополнительные параметры прибора и сети (частота, ток, напряжение, активная и реактивная мощности).



**④ Устройство имеет 2 режима работы: энергосбережение и отображение показаний.**

Если в течение 10 секунд Вы не пользуетесь кнопками управления, то прибор автоматически переходит в энергосберегательный режим. В этом случае подсветка экрана гаснет, и устройство отображает поочерёдно адрес счётчика, время и дату.



Чтобы выйти из режима энергосбережения, нажмите на любую кнопку. Экран загорается, и Вы видите показания счётчика.

**⑤ В верхней части дисплея Вы можете видеть значки:**

- Низкий заряд. Вам следует заменить батарейки.
- Индикация времени. Вы увидите этот значок, когда на дисплее будет отображаться время.
- Реле замкнуто. Это означает, что в Ваш дом поступает электроэнергия.
- Реле разомкнуто. Подача электроэнергии прекращена. Обратитесь к специалисту.